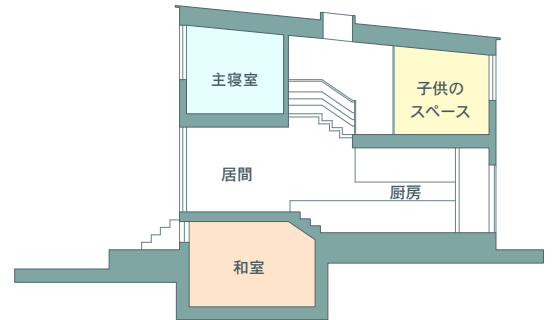




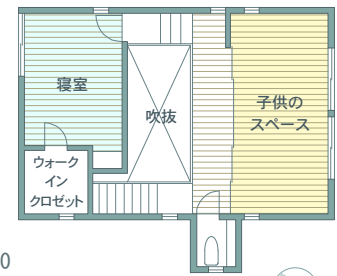
■ 道路側（南側）外観。下の開口部は半階の和室の窓。



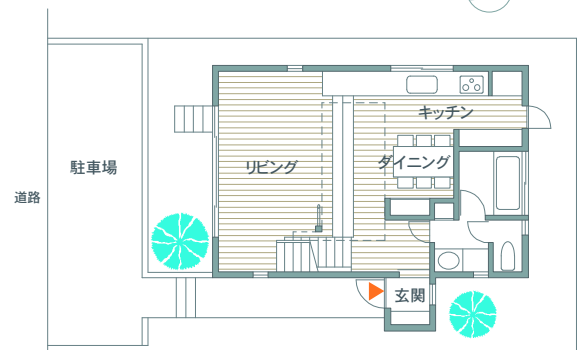
■ リビングより吹抜けを通してダイニングと2階の子供室方向を見る。ワンルーム状の空間構成は実際より広く感じられる。



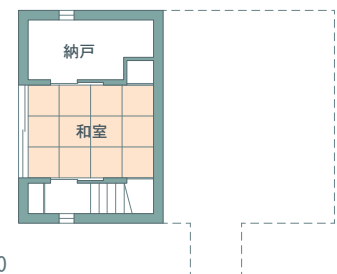
■ SECTION 1/200



■ 2F PLAN 1/200



■ 1F PLAN 1/200



■ BF PLAN 1/200

- 聖跡桜丘・〇邸
- 敷地面積：115.77㎡ (35.02坪)
- 延床面積：105.17㎡ (31.81坪)
- 構造規模：RC造 + 木造地下1F 地上2F
- 家族構成：夫婦+子供2人+母



■ 居間より玄関方向を見る。



■ 階段より子供室方向を見る。



■ 2階廊下より吹抜け方向。上部に1帖の大きさのトップライト。

■ 5つのレベルがある小住宅  
建蔽率40%、容積率80%という比較的、法規制のきびしい敷地の2世帯住宅。そこで容積率からは除外される半地下を利用して、全体を5つのレベルで構成されるスキップフロアの断面計画を提案しました。トップライトがある明るい吹抜けを中心として、ぐるぐるっと階段で繋げています。全体は大きなワンルーム状の空間で、物理的な大きさより広く感じられると同時に、子供室が孤立しない関係をつくっています。



■ 吹抜け見おろし。



■ 半階とは思えない明るい和室。扉は和紙貼。