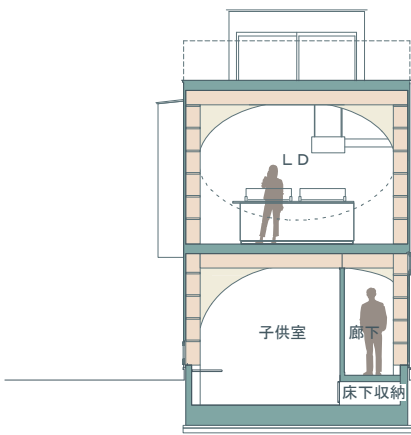
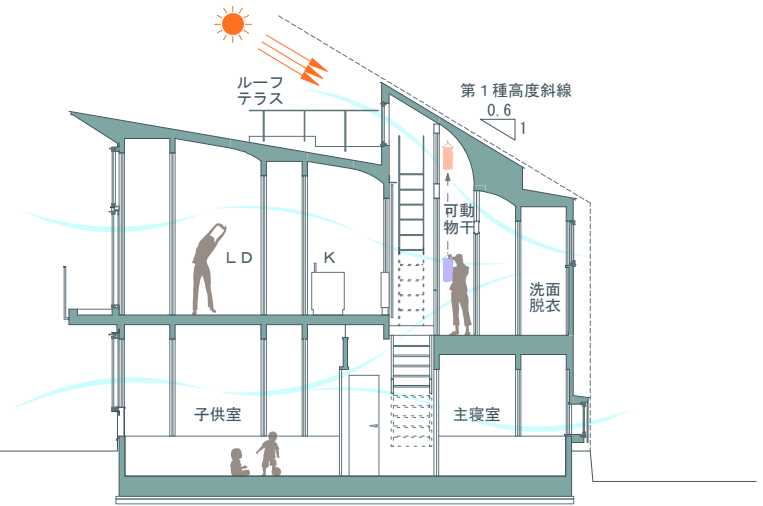


- Oval Panel House
- 敷地面積：81.31㎡ (24坪)
- 地区地域：第1種低層住居専用地域
- 構造規模：木造 2階建
- 延床面積：79.58㎡ (24坪 97.87% < 100%)
- 家族構成：夫婦+子供1人



■ 短片方向断面図



■ 長辺方向断面図 1:100



■ Oval Panel で補強された薄い柱梁

■ 新しい木構造の提案

25坪を切る南北に細長い敷地。
 (〜よく見かける敷地です〜)
 普通の木造で計画すると耐力壁
 の必要性から南北の短辺方向に
 大きな窓を設定できなくなります。
 しかし実はこのような敷地
 こそ東西の隣地側より、南北に
 窓の必要性が大きくなります。

このプロジェクトでは従来の木
 造とは異なり、南北面に大きな
 窓がとれて風が抜ける新しい木
 構造住宅の提案をしています。



■ 2階ダイニングキッチン



■ 2階リビング。3M以上の天井高さがあります。

柱間を有効に利用した収納計画。ピアノや桐箆笥など奥行きの高いものも納まり、インテリアに違和感のあるものはふだんは隠れています。



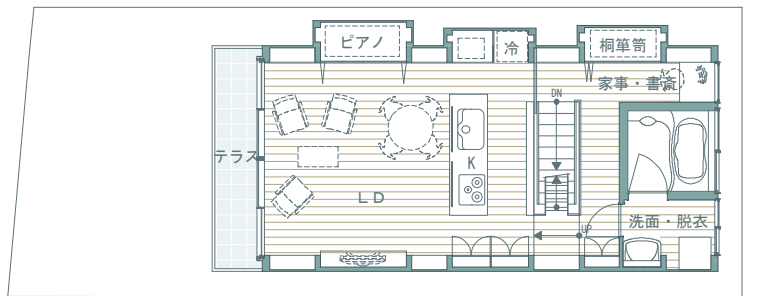
■ 2階LDK。左側ステップは屋上に繋がるはしご階段



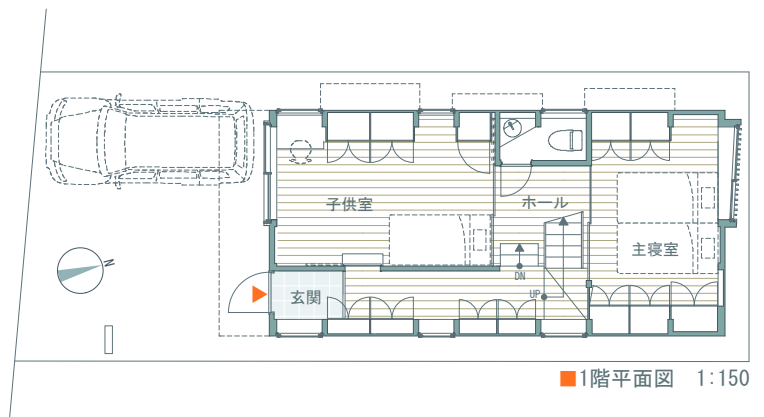
■1階 子供室 天井高さは約3M



■エントランス



■2階平面図



■1階平面図 1:150