



■ 道路側外観



■ 台形平面の短辺は2mのシャープな外観

- 三鷹・T邸
- 敷地面積：113.34㎡ (34.28坪)
- 延床面積：89.36㎡ (27.03坪)
- 構造規模：木造 2階+ロフト
- 家族構成：夫婦



■ 階段室より居間方向を見る。

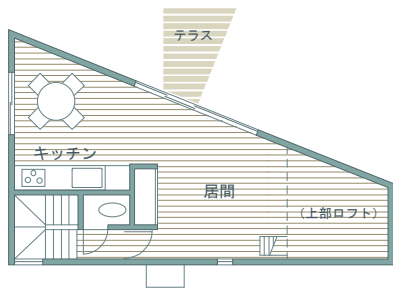


■ 逆パースペクティブの家

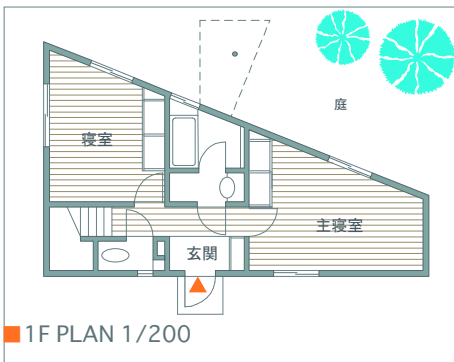
設計当初から施主より台形の変った形とロフトが要求され、その要望に対してストレートに答えた住宅です。上階に位置するワンルームのLDKは平面的にも断面的にも台形の形になっています。しかしながらこの2つの台形は逆パースペクティブになっていて、つまり平面的に幅が狭い方が断面的には高くなっています。この形状が写真では表せない不思議な空間体験をさせてくれます。



■キッチンより居間方向を見る。



■2F PLAN 1/200



■1F PLAN 1/200



■居間。奥にロフトが見える。壁は珪藻土、床はパイン無垢材。



■ロフトよりキッチン方向を見る。



■居間よりキッチン方向を見る。