



■ プライバシーの高い外観。太陽熱を利用する片流れ屋根に特注の左官仕上。

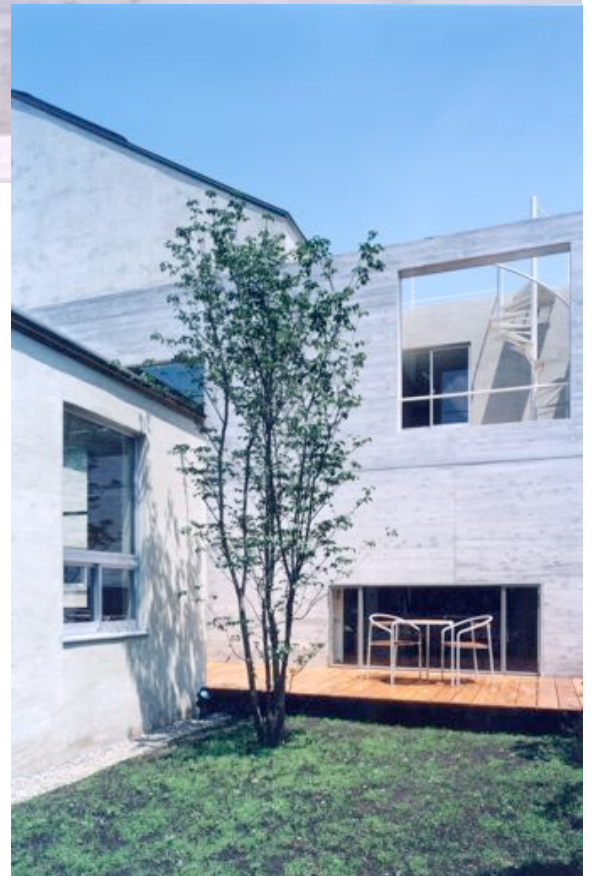


■ 玄関の底はサーフボードのような軽やかで強靱な素材。

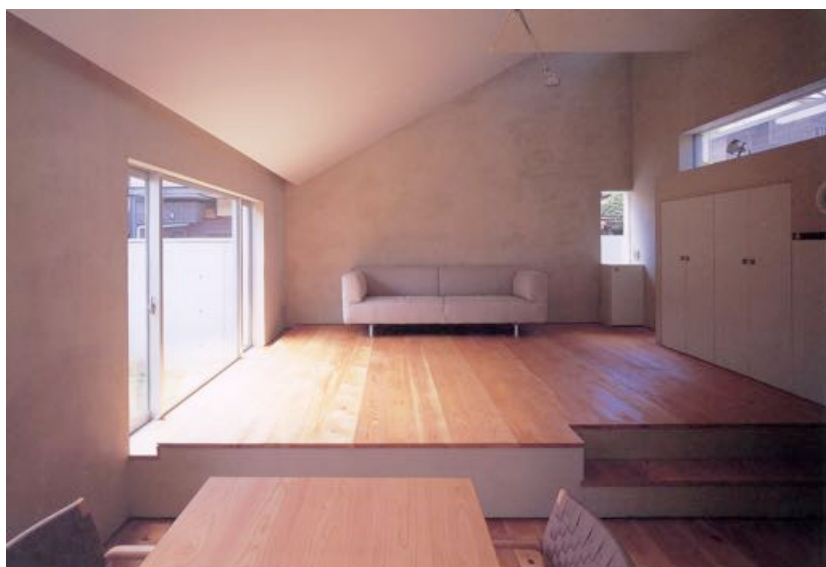


■ 小平・T邸

- 敷地面積：241.55㎡ (73.06坪)
- 延床面積：157.80㎡ (47.73坪)
- 構造規模：鉄筋コンクリート造 地上2階+屋根裏部屋
- 家族構成：夫婦+子供2人



■ 庭よりウッドテラス方向を見る。テラスへはキッチンから直接、お茶などのサービスができる。



■ ダイニングよりリビング方向。床は25mm厚の無垢サワラ材。壁、天井は特注珪藻土。

#### ■ 箱とスキマ

下の写真のように箱状につくられたキッチンや収納が内外を貫通するように配置されています。こんな操作によってできる箱の廻りのスリット状の開口部が、プライバシーの高い外観からは想像できない開放的な室内を実現しています。光りが差し込み風が通り抜けれます。さらに開口部を通して居間からプライベートゾーンまでを視覚的に連続させることによって家族の気配がいつも感じられる空間構成になっています。内部と外部が混ざり合って物理的な空間のサイズを拡張しています。



■ プライバシーの高い外観からは想像できない開放的で落ち着きのある室内。





■ 玄関ホール。吹抜けを通して2階の廊下までが見通せる。



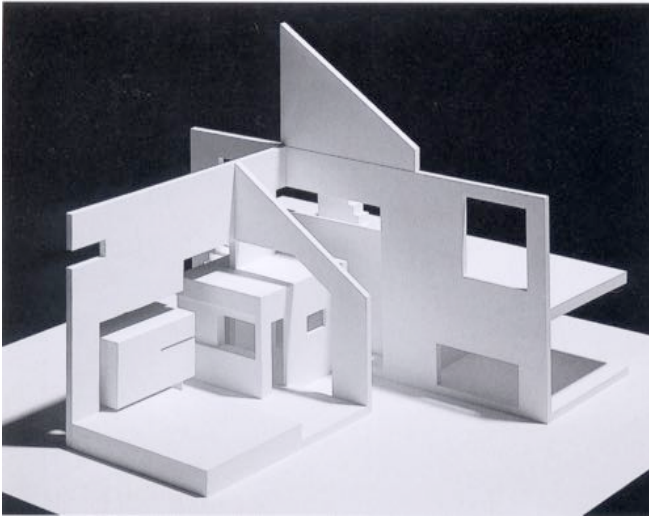
■ 2階廊下より見おろし。ウッドテラス越しにダイニングが見える。



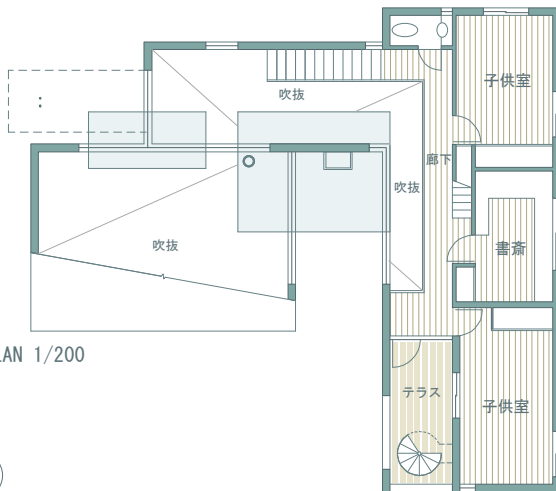
■ 1階廊下より主寝室方向を見る。



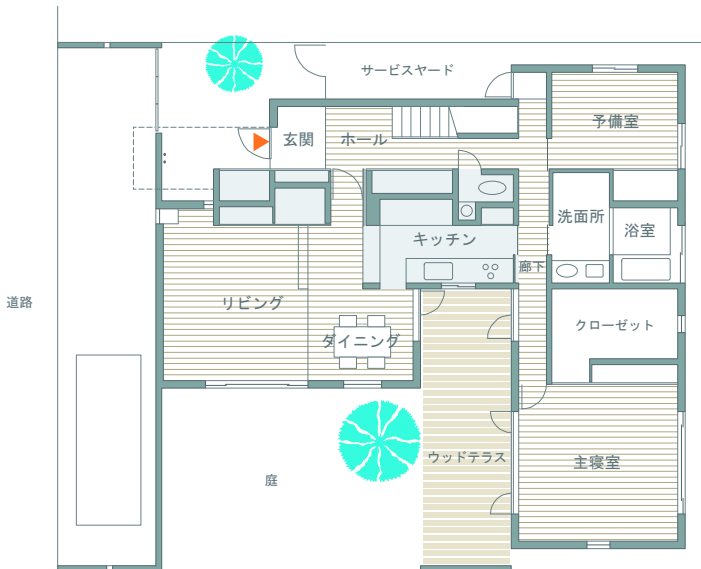
■ 2階廊下。右側の階段は屋根裏収納への階段。



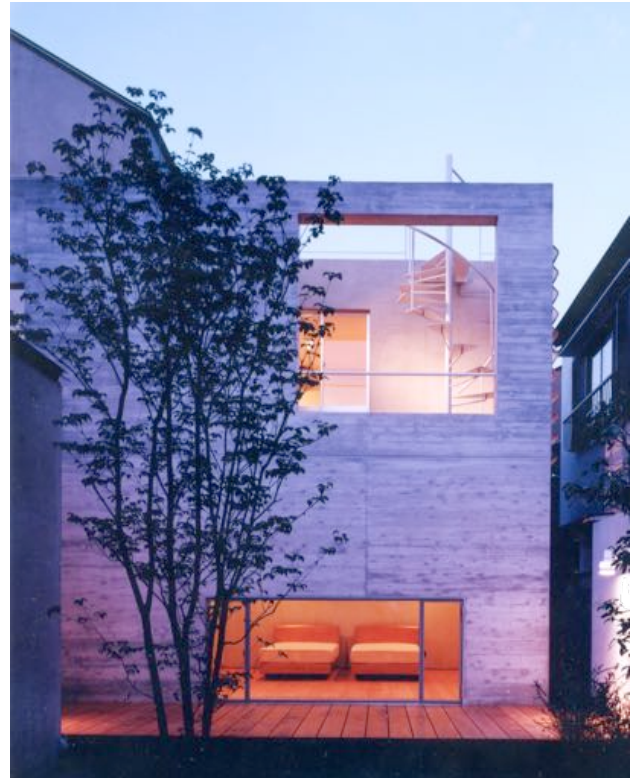
■ CONCEPT MODEL



■ 2F PLAN 1/200



■ 1F PLAN 1/200



■ 庭より主寝室方向、夕景。外壁は杉板型枠コンクリート打放し。



■ ダイニングよりキッチン方向。右の窓からは外部のテラス、さらにその奥に2階の廊下、3階への階段まで視線が抜ける。