



- 柏・U邸
- 敷地面積：245.40㎡（74.23坪）
- 延床面積：121.03㎡（36.61坪）
- 構造規模：木造特種構造＋RC造 地上2階
- 家族構成：夫婦＋母



■ 夕景。建物の構造システムがよく分かる



■ 南側外観



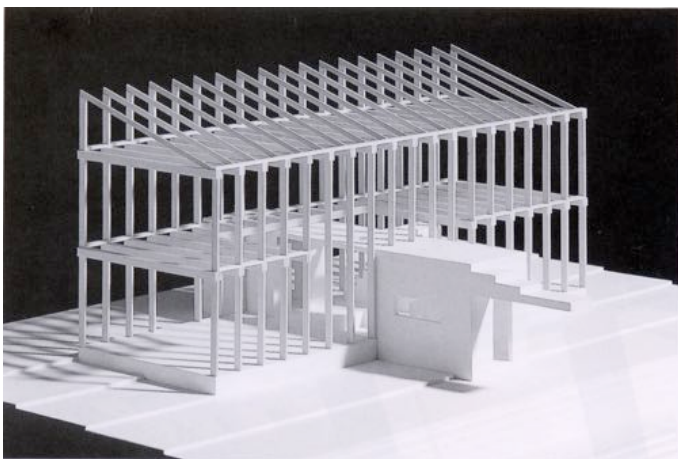
■ ダイニングより居間、和室方向を見る。



■ キッチンよりダイニング方向。



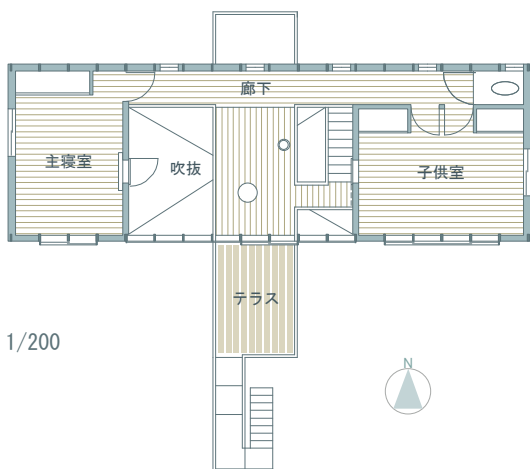
■ 居間よりダイニング方向。明るい立体的なリビング空間が広がる。リビングとダイニングのレベル差は40cm、特注のローテーブルとダイニングテーブルを繋げられる高さです。椅子にも床にも座れる大きなテーブルとなって多人数に対応できます。



■ 構造コンセプト模型写真



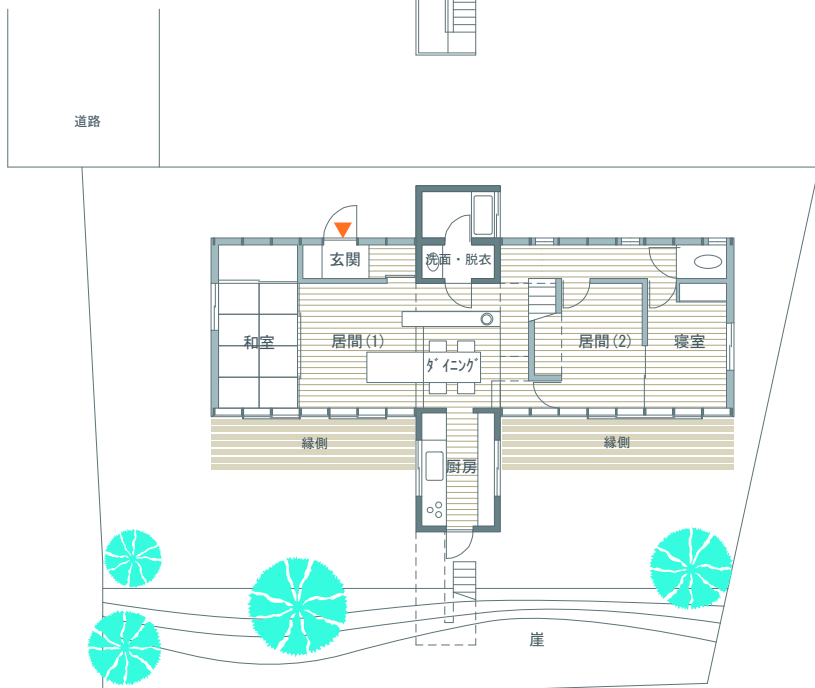
■ 2階主寝室の小窓より吹抜け方向を見る。



■ 2F PLAN 1/200



■ 開口部越しにテラス方向を見る。



■ 1F PLAN 1/200



■ 将来用の子供室。個室にも柱、梁の構造が露出する。右側の小窓からは居間への吹き抜けが見おろせる。



■ 2階廊下より吹抜けを見おろす。中央の床にある丸い乳白強化ガラスの開口が下階に柔らかな光を落とす。白い筒はOMソーラーのダクト。

■ 敷地に適した新しい木構造

南に面して高さ5m程の崖の上という魅力的な敷地。この魅力を最大限に活かすために南側全面を大きな開口にできる新しい木構造を考案しました。浴室やキッチン等水廻りをまとめた中央のコンクリートの箱に地震力を負担させ、木造部の柱、梁は厚さ6cmという軽やかな部材で構成しています。

コンクリートの箱は、立体的なリビング空間を構成すると共に、2世帯を緩やかに分節し、さらにその先端を崖から突き出して、近くで開催される花火の日にはたくさんの人が集まります。



■ テラスの先端より見る夜景。右側に夏の水浴びのためのシャワーヘッド。