



- Courts House
- 敷地面積：472.80㎡（143坪）
- 地区地域：第1種低層住居専用地域
- 構造規模：鉄筋コンクリート造＋鉄骨造 3階建
- 延床面積：401.93㎡（121坪 72.95%＜150%）
- 家族構成：2世帯（夫婦＋子供2人 & 2人世帯）

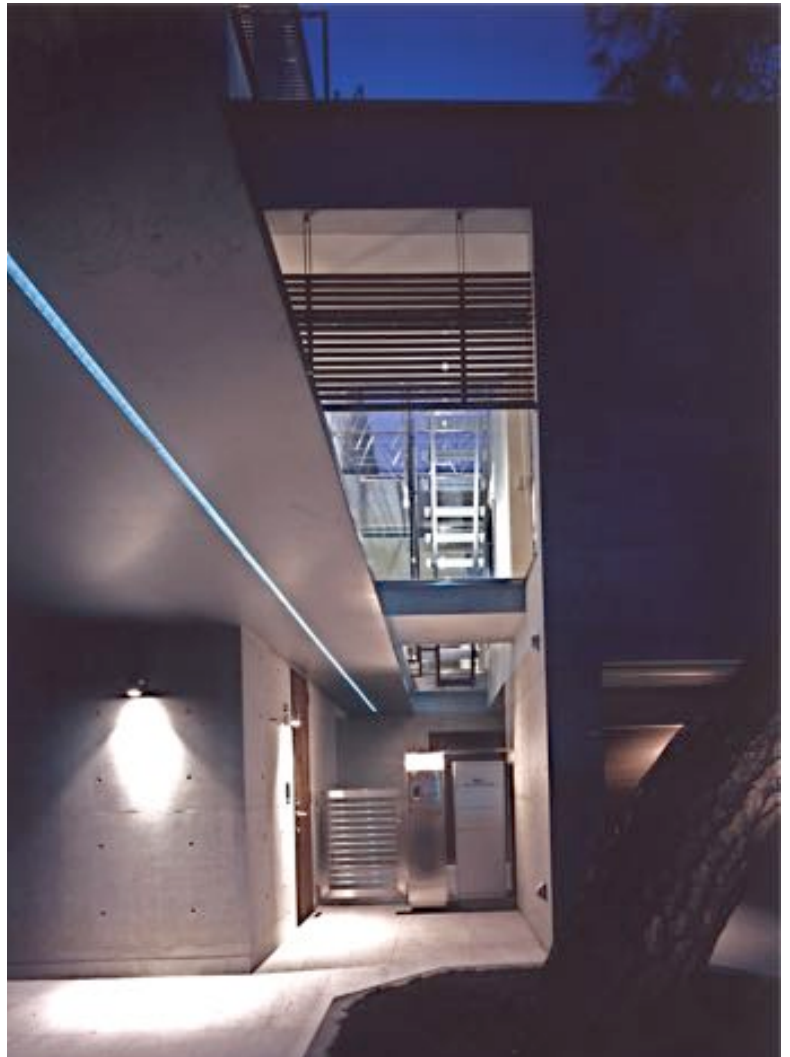
■ 南側夕景 庭には手前から石・タイル・ウッドデッキ・スチールテラスからなる4つのラインパターンが並ぶ。



■ 2階 サルームから延びるブリッジ状のテラス

■ 複数の中庭を持つ家

都心の一等地、140坪を超える恵まれた敷地に建つ2世帯住宅です。平面が大きな計画は 建物の中心付近の光や風が少なくなる傾向にあります。ここでは複数の中庭【Court"s"】を設定することによって、平面的にも断面的にも視線や風が抜ける様に計画されています。



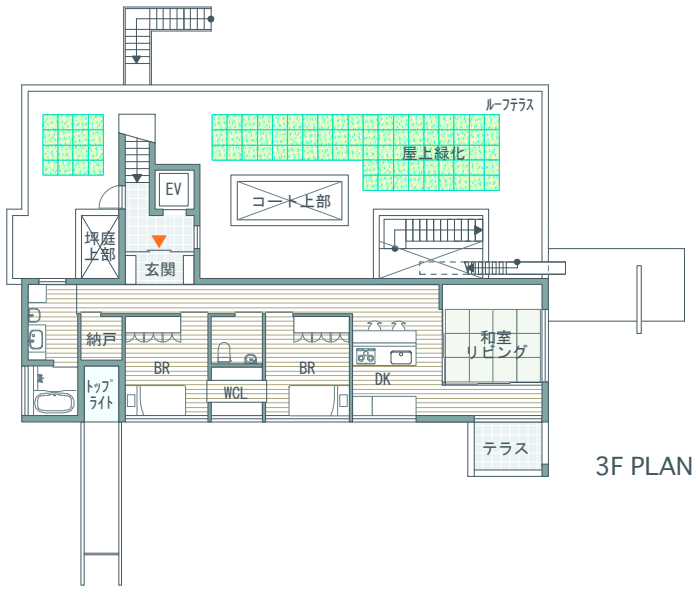
■ アプローチ。庇に仕込まれたLEDのライン状の光が内部へと導きます。上に抜ける視線は内部のコートに繋がって連続してゆきます。



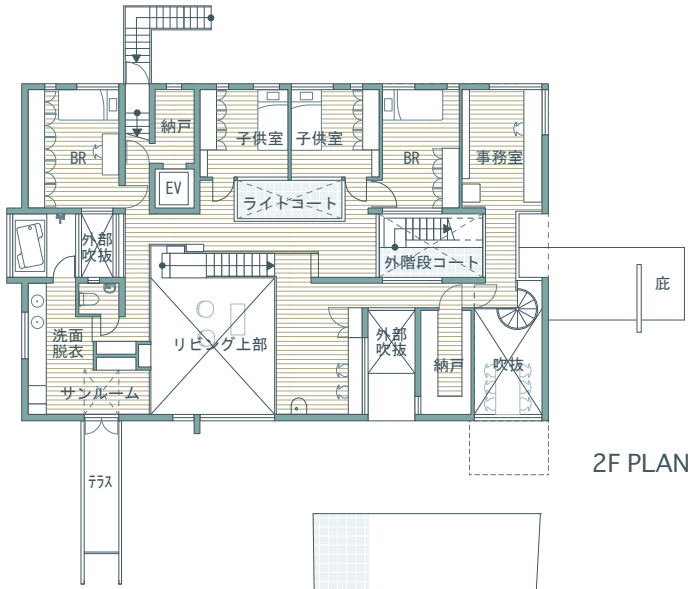
■ 東側外観。



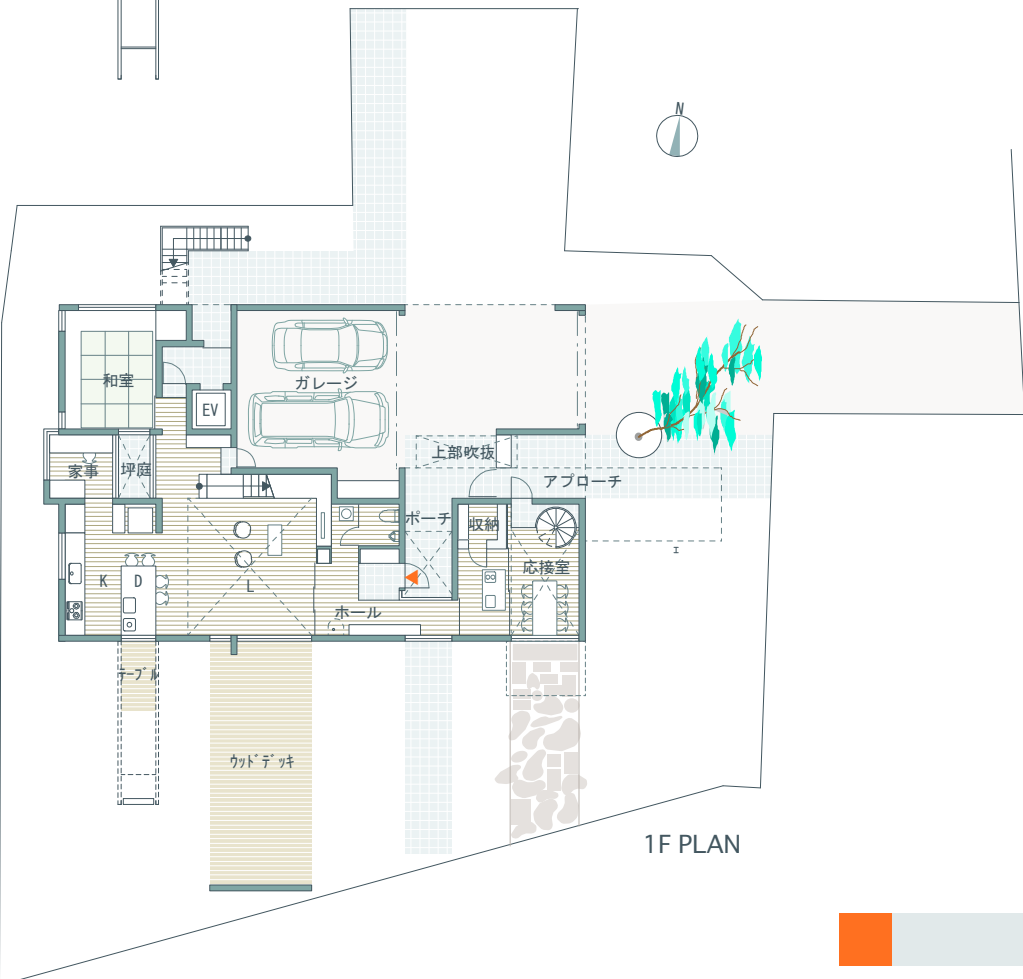
■ 玄関ポーチから南の庭方向。



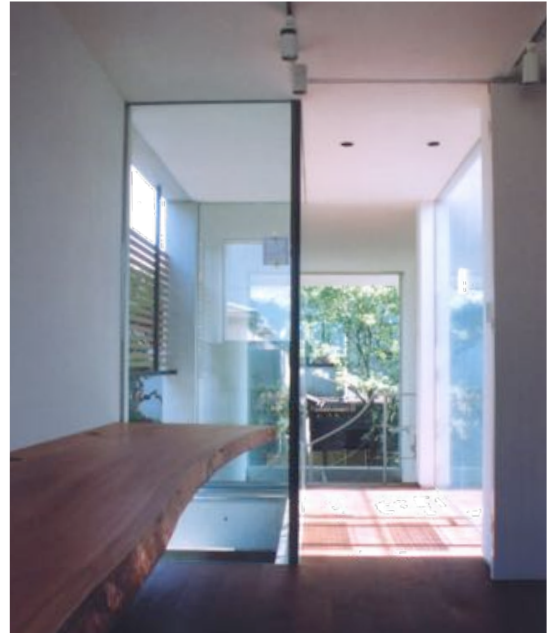
3F PLAN



2F PLAN



1F PLAN



■2階事務室から応接室吹抜を通して南側庭方向。



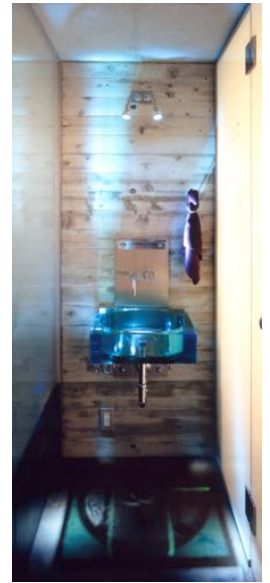
■2階子供室からはライトコート越しにリビングスペース方向。



■2階。左手にライトコート、正面に外階段コート。



◀ 2F ラーニングスペースよりリビング見下ろし。左にサンルーム、正面に坪庭、右にライトコートが見える。



■ 1階トイレ前の手洗コーナー。



■ リビング。左上には2Fのライトコートが見える。